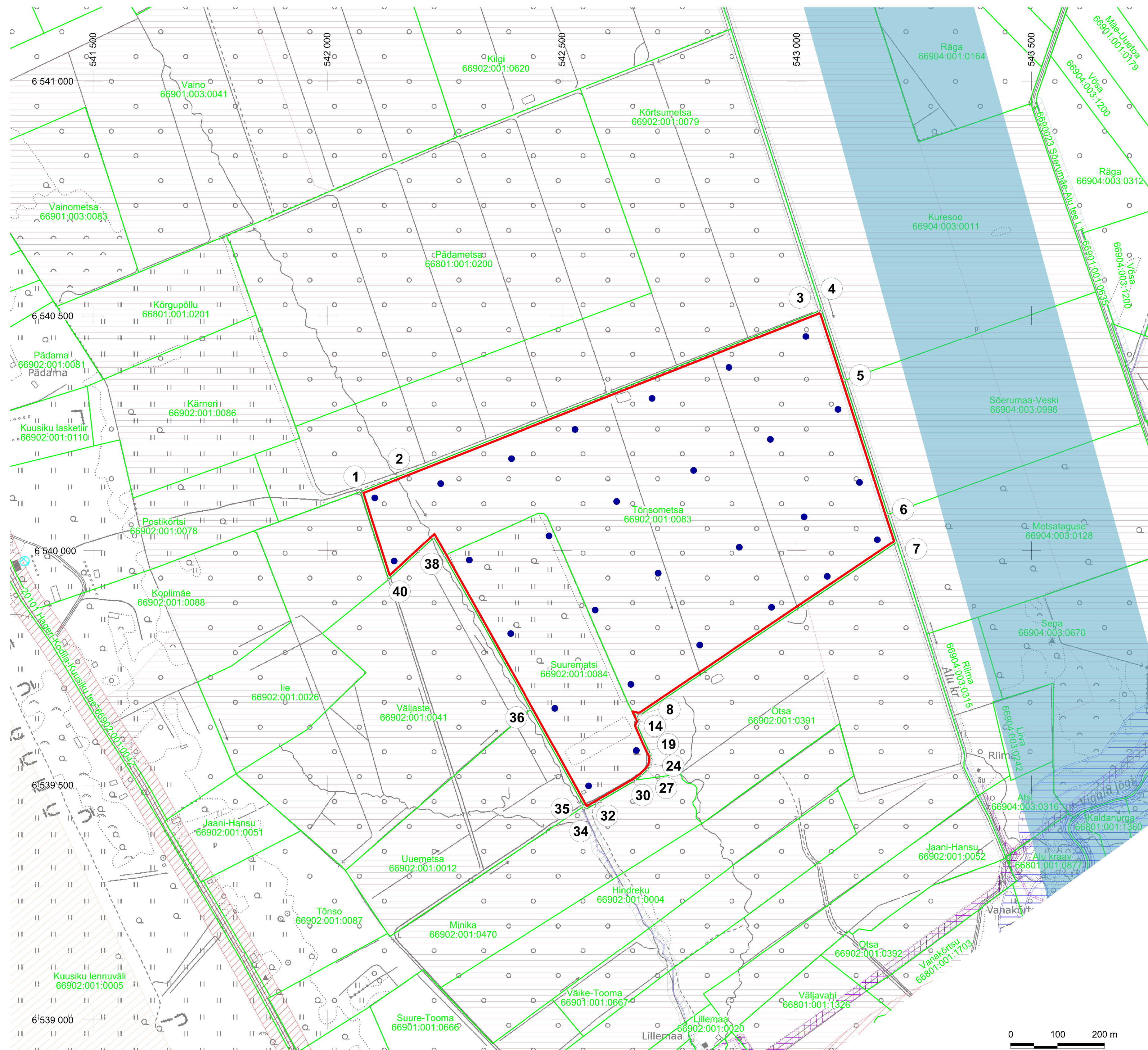


ASENDIPLAAN  
M 1 : 100 000



Kaardileht nr 631 Rapla



Uuringuruumi piiripunktide koordinaadid

Nr	X	Y	Nr	X	Y
1	6 540 125,63	542 070,64	21	6 539 559,67	542 689,86
2	6 540 163,37	542 164,86	22	6 539 553,72	542 690,19
3	6 540 509,98	543 046,66	23	6 539 549,42	542 689,86
4	6 540 512,36	543 052,72	24	6 539 545,45	542 689,20
5	6 540 362,01	543 101,61	25	6 539 542,14	542 687,88
6	6 540 077,28	543 193,48	26	6 539 539,17	542 686,88
7	6 540 017,94	543 213,00	27	6 539 532,12	542 681,28
8	6 539 651,06	542 668,47	28	6 539 520,91	542 669,83
9	6 539 649,51	542 663,82	29	6 539 510,78	542 656,52
10	6 539 649,48	542 660,94	30	6 539 507,40	542 651,99
11	6 539 650,12	542 658,39	31	6 539 465,00	542 579,04
12	6 539 643,25	542 661,63	32	6 539 462,73	542 575,13
13	6 539 638,13	542 664,03	33	6 539 461,31	542 572,68
14	6 539 636,96	542 664,23	34	6 539 448,56	542 550,64
15	6 539 634,02	542 663,35	35	6 539 455,19	542 546,51
16	6 539 631,47	542 662,09	36	6 539 661,46	542 432,26
17	6 539 628,67	542 660,92	37	6 539 988,67	542 248,38
18	6 539 626,51	542 660,72	38	6 540 027,58	542 226,52
19	6 539 573,43	542 684,06	39	6 539 997,38	542 194,02
20	6 539 566,28	542 688,21	40	6 539 937,99	542 130,14

Pindala 59,25 ha

0 100 200 m

- 1 Uuringuruumi piir, piiripunkt ja piiripunkti number  
 Velise metskond 2  
 65403:001:0510  
 Katastrüüksuse nimi, piir ja tunnus  
 Kavandatav uuringupunkt

- Tee kaitsevöönd
- Elektripaigaldise kaitsevöönd
- Maaparandushoiuala
- Rail Baltic kavandatav trassikoridor

- Eesvoolu kaitsevöönd
- Ranna või kalda veekaitsevöönd
- Veehaarde sanitaarkaitseala
- Lennuvälja kaitsevöönd

Märkused:

- Koordinaadid L-Est 97 süsteemis, kõrgused EH2000 süsteemis.
- Asendiplaan: Maa-ameti X-GIS kaardirakendus.
- Plaan koostamisel on kasutatud:
  - Maa-ameti väljastatud katastrüüksuste piirandmeid (seisuga 18.08.2023);
  - Maa-ameti väljastatud kitsenduste andmeid (seisuga 18.08.2023);
  - Maa-ameti aluskaartide avalikku WMS-teenust (must-valge põhikaart 18.08.2023);
- Kasutatud tarkvara: Bentley PowerCivil for Baltics V8i (litsents: 70000661800020).

Objekti nimetus ja aadress <b>lira uuringuruum</b> Rapla vald, Rapla maakond	Joonise sisu <b>Uuringuruumi teenindusala plaan</b>
Loa omanik <b>OÜ MARINA MINERALS</b> Harju maakond, Tallinn, Kesklinna linnaosa, Jalgpalli tn 21, 11312 caspar@minerals.ee	Koostas Elizavetta Krjukova /Alkirjastatud digitaalselt/ Kinnitas Helis Pormeister /Alkirjastatud digitaalselt/
Graafiline lisa 1/1 Mõõtkaava 1 : 5000 Kuupäev 23.08.2023 Töö nr 23/4495	